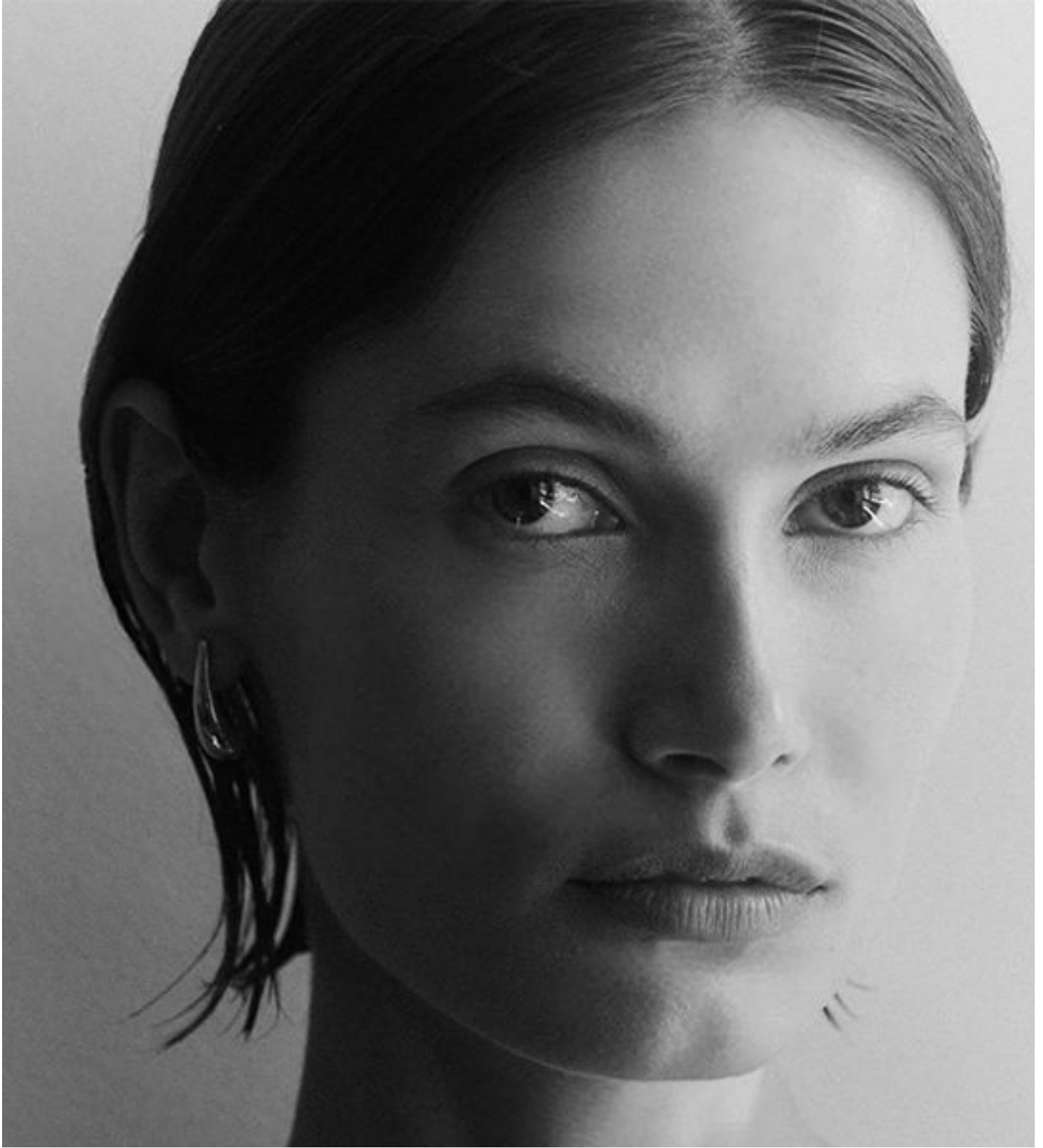


|| M M ||

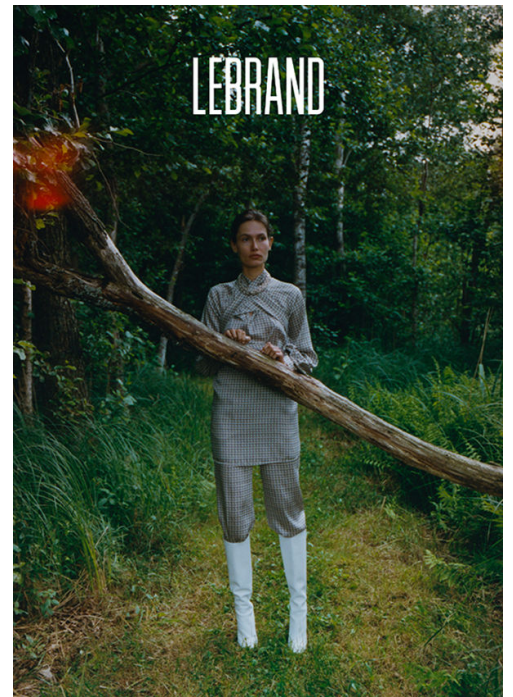


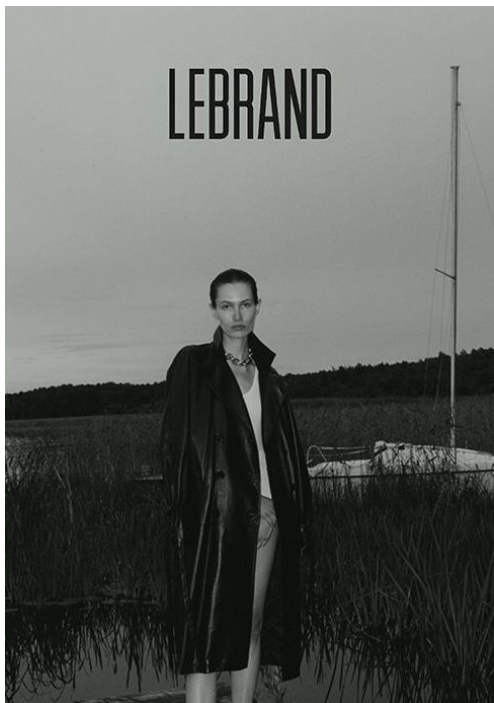
PAULINA KUBE

height: 180 / 5'11 **bust:** 81 / 31 B **waist:** 60 / 23"

hips: 89 / 35" **hair:** brown **eyes:** brown **shoes:** EU-40 US-7







LEBRAND



LEBRAND



Główny tekst: **BOTTESA VENETA**,
MYTERESA, 1,609 Euro
 Złoty kłpe: **BALENCIAGA**, 395 Euro
 Model: Paulina Kubaczyk/Selective
 Management
 Saç: Michał Parymowski/Art Faces
 Make-up: Vivia Gwozdziak
 Fotograf: Aneta Maciej Maciejowski
 Salon: Tazurim Ula Kaczmarek
 Researcher: Marcin Mikas
 BeConcepts Warszawa w specjalnej edycji



Sublimacja: **Jeon&SEEP LOVE**
 Kuchnia: **ANNA SANKOW**
 PO LEWY: **jeon&SEEP LOVE**
 jeon&SEEP LOVE
 Adres: **JUSTINE CENDONUT / LUI STORE**



BIAŁA DAMA
 ZŁOŻENIE: LUKASZ ZYERA
 STYLIZACJA: MAJA NASKREŃSKA

„BIEL TO BAZA, DZIĘKI KTÓREJ INNE
 KOLORY STAJĄ SIĘ PIĘKNIEJSZE”, TWIERDZIŁ
 LEONARDO DA VINCI. ALE WSPÓŁCZESNI
 PROJEKTANCI UCZYNILI Z NIEJ SEDNO
 STYLIZACJI. EFEKT? CZYSTA PERFEKCJA!



ESSENTIAL ITEMS

コート&ニットでひと足先に
 春気分を投入

季節はこれから冬本番でも、ファッションの世界ではすでに
 春がスタート。まずはコートとニットからワードローブに加えてみ
 エルショップに届いたばかりの新作をチェックして、
 シーズンを少しだけ先取りしたお洒落を楽しみたい。
 From: **MASAMI NAKUO**/jeon & seep **SHINJI** **MIKA NAGASAWA**
 Hair: **KOTARO**/jeon & seep **office**
 Make-up: **TOMOHIRO MURAMATSU**/jeon & seep **office**
 Model: **PAULINA**/stage **Realismo** **SHINO AMANO**

かみブルーワイドを
 イネットの主演に
 に投入したのは、
 今までのシーズンで
 なかった。

